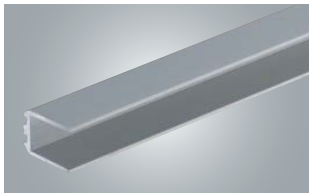


アルミ30型補強材



■仕様

品番	長さ(mm)
KSR303	L2,930

■アルミ30型補強材取付方法

カオスブレード材に「アルミ30型補強材」を挿入し、現場にてカオスブレード材1本に対し長さ方向中央部付近にドリルねじ止めします。(ブラケット固定タイプはブラケット位置よりずらしします。)

